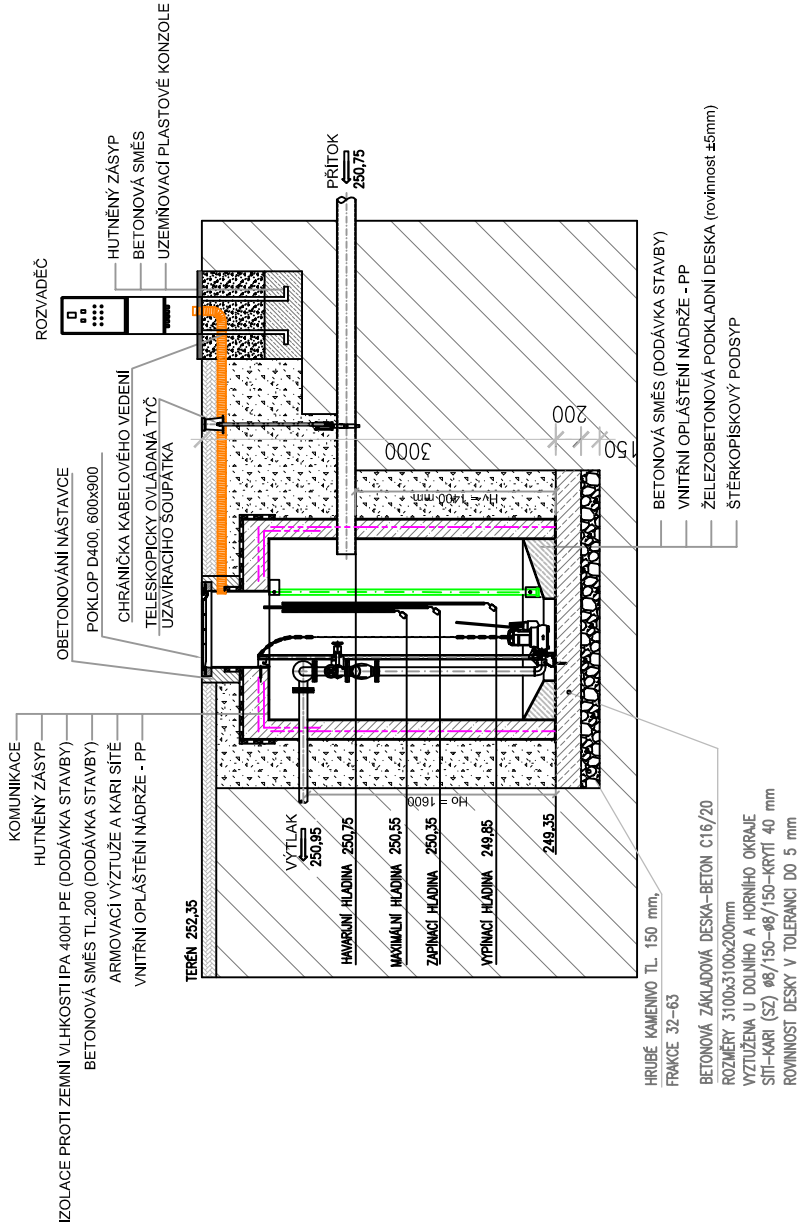
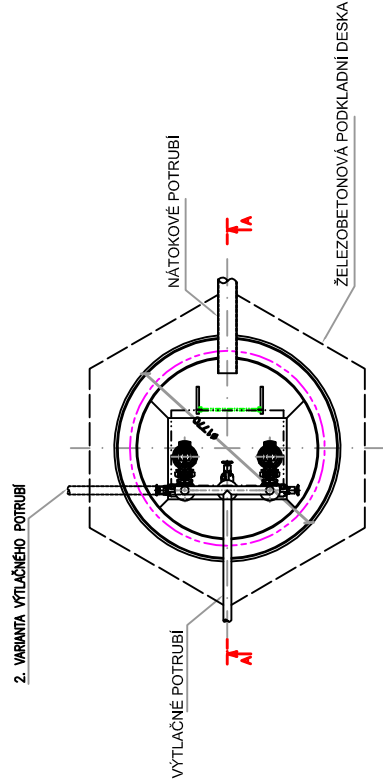


OSAZENÍ ČERPAČÍ STANICE

ŘEZ A-A

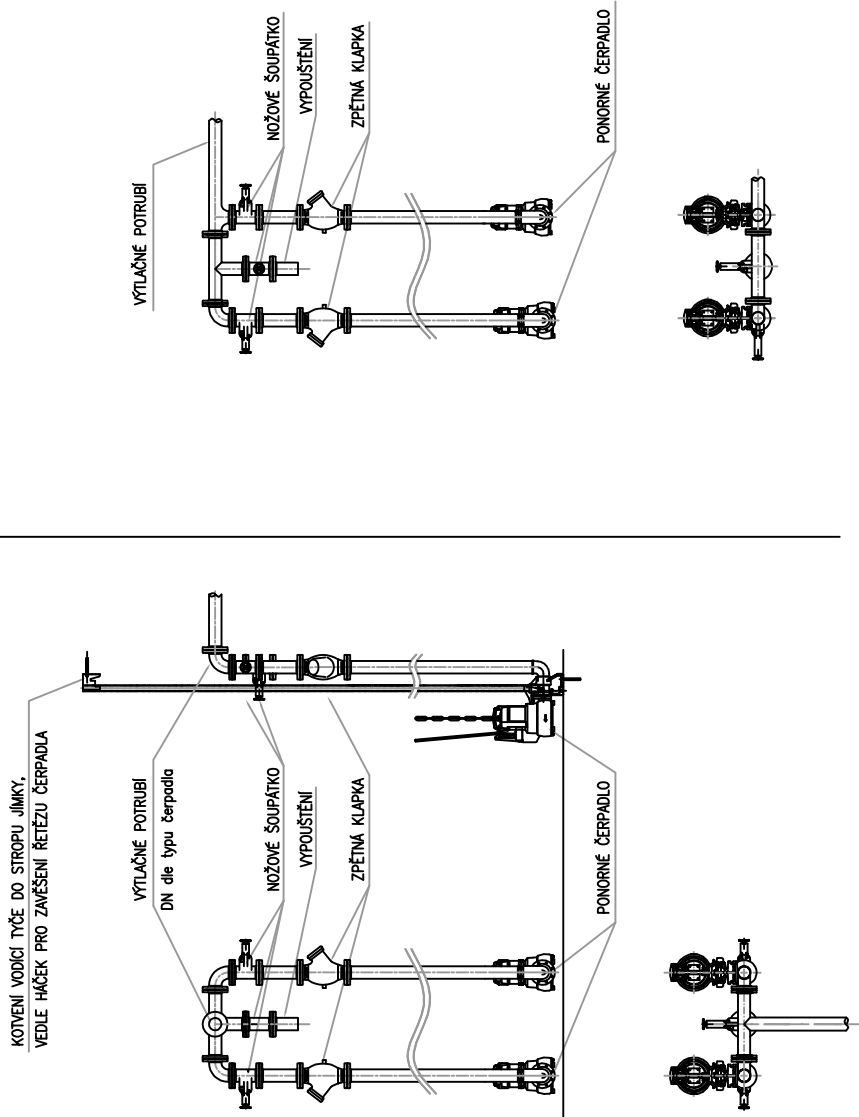


PŮDORYS



VYSTROJENÍ ČERPAČÍ STANICE:

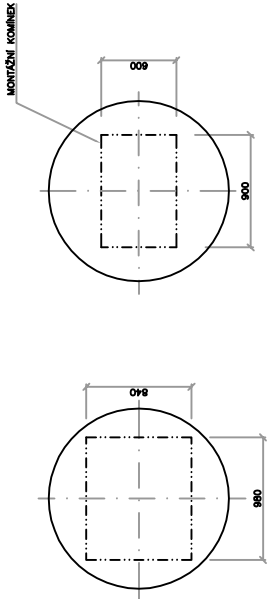
1. VARIANTA – výtláčné potrubí v ose
2. VARIANTA – výtláčné potrubí kolmo



Armatury a potrubí v čerpačích stanicích:

- 1) nerez, litina
- 2) plastové (nožová šoupátka jsou nahrazena plastovými kulovými kohouty)

MOŽNOSTI PROVEDENÍ VSTUPNÍCH KOMÍNKŮ

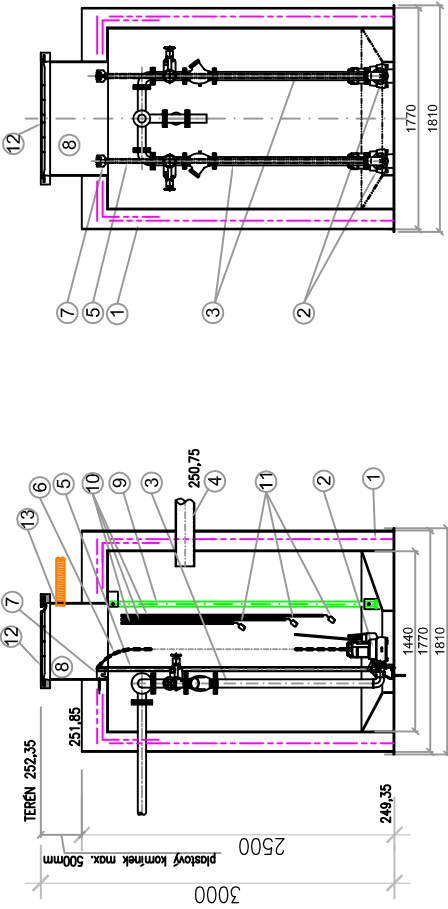


ČERPAČÍ STANICE AS-PUMP 1770-2500 EO/PB

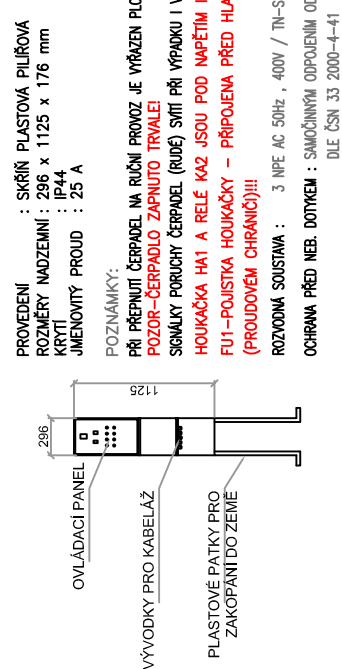
dodávka fy. ASIO spol. s r. o.

VYBAVENÍ MIMO ČERPAČÍ STANICI

Pozn.: Jiné provedení vstupních komínků je možné -> kontaktujte fy. ASIO

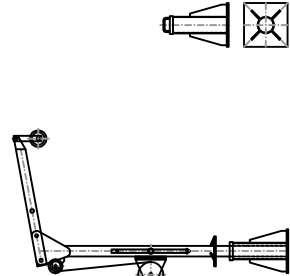


TYPOVÝ ROZVADĚČ RSC 6



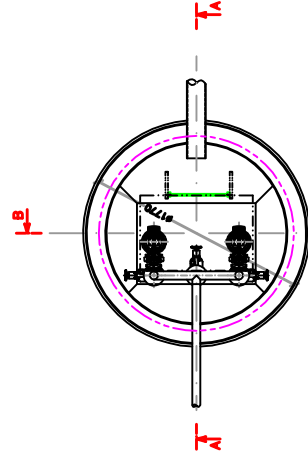
PŘENOSNÝ OTOČNÝ JERÁBEK

VOLTELNE VYBAVENÍ PRO VÝTAHOVÁNÍ ČERPADEL



VÝŠKOVÉ POMĚRY

- DNO ČERPAČÍ ŠACHTY – 249,35
- VÝSTUPNÍ VÝTLAK V ŠACHTĚ Š1 – 251,28
- PŘEVÝŠENÍ – 1,93 m
- TLAKOVÉ ŽÍRÁTY POTRUBÍ – 4,16 m
- CELKEM – 6,09 m



LEGENDA:

- 1 ČERPAČÍ STANICE AS-PUMP 1770/2500 EO/PB
- 2 ČERPAČÍ STANICE AS-PUMP 1770/2500 EO/PB
- 3 ČERPAČÍ STANICE AS-PUMP 1770/2500 EO/PB
- 4 ČERPAČÍ STANICE AS-PUMP 1770/2500 EO/PB
- 5 ČERPAČÍ STANICE AS-PUMP 1770/2500 EO/PB
- 6 ČERPAČÍ STANICE AS-PUMP 1770/2500 EO/PB
- 7 ČERPAČÍ STANICE AS-PUMP 1770/2500 EO/PB
- 8 ČERPAČÍ STANICE AS-PUMP 1770/2500 EO/PB
- 9 ČERPAČÍ STANICE AS-PUMP 1770/2500 EO/PB
- 10 ČERPAČÍ STANICE AS-PUMP 1770/2500 EO/PB
- 11 ČERPAČÍ STANICE AS-PUMP 1770/2500 EO/PB
- 12 ČERPAČÍ STANICE AS-PUMP 1770/2500 EO/PB
- 13 ČERPAČÍ STANICE AS-PUMP 1770/2500 EO/PB

Stupeň projektové dokumentace:			Projektant stavby:	
DOKUMENTACE SKUTEČNÉHO PROVEDENÍ STAVBY			Ing. Jiří Projezdík	
Nositel díkolu	Projektant, profese	Vypracoval	Ing. Jiří Projezdík	
Ing. DVORSKÝ JIŘÍ	Bc. Michal Staněk	ŠIMELOVÁ BOŽENA	Ing. Jiří Projezdík	
Investor stavby:	Stavutární město Opava		Ing. Jiří Projezdík	
Místo stavby:	parc.č. 1959/19, k.ú. Opava – Předměstí		Ing. Jiří Projezdík	
Název zakázky:			Ing. Jiří Projezdík	
Zimní stadion - náhradní ledová plocha Opava			Ing. Jiří Projezdík	
ČERPAČÍ ŠACHTA AS PUMP 1770-2500 EO/PB			Ing. Jiří Projezdík	
103			Ing. Jiří Projezdík	